

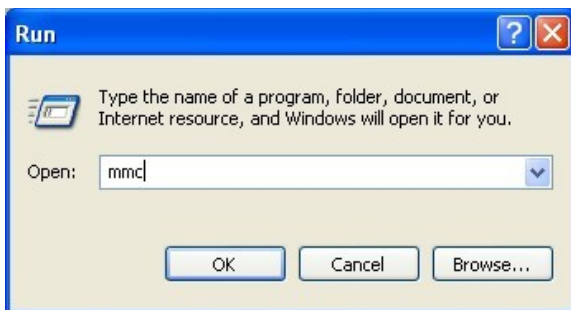
# ИНСТАЛИРАНЕ НА UCC Root CA В СЕРТИФИКАТНОТО ХРАНИЛИЩЕ НА WINDOWS XP

*UCC Root CA сертификатът се изтегля от*

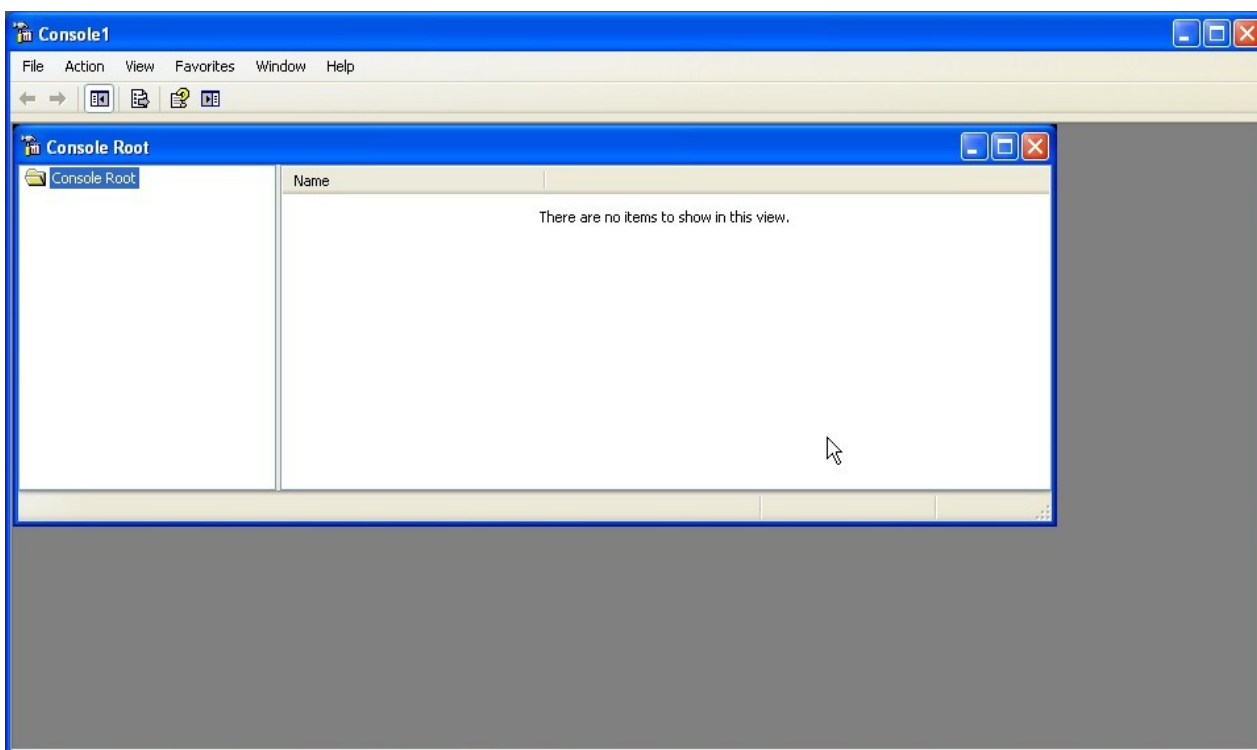
*[https://mailbox.uni-sofia.bg/ca/cacerts/UCC\\_Uni\\_Sofia\\_Root\\_CA.crt](https://mailbox.uni-sofia.bg/ca/cacerts/UCC_Uni_Sofia_Root_CA.crt), като се записва като файл на харддиска!!!*

*Процедурата се прави само, ако UCC Root CA сертификата не е инсталиран в сертификатното хранилище на Windows XP!!!*

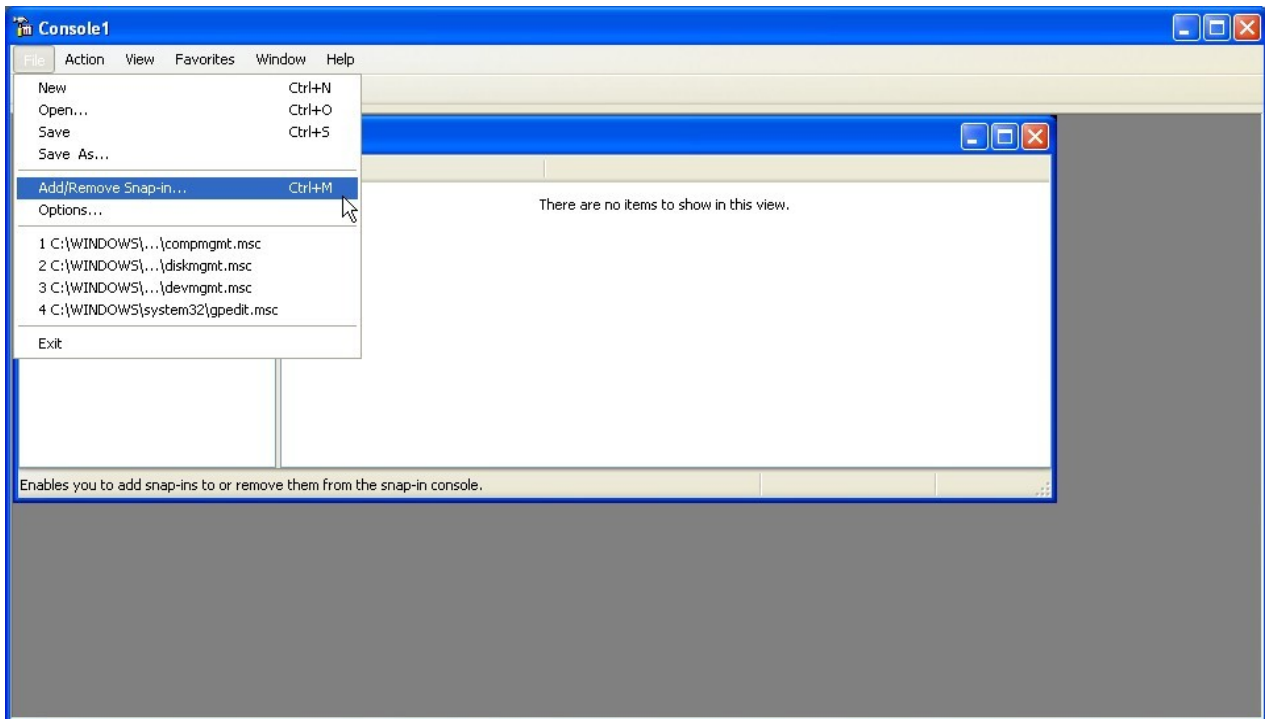
## 1 Натискат се клавишите Win+R (където Win е уиндоус клавиша) и в полето се пише “mmc”



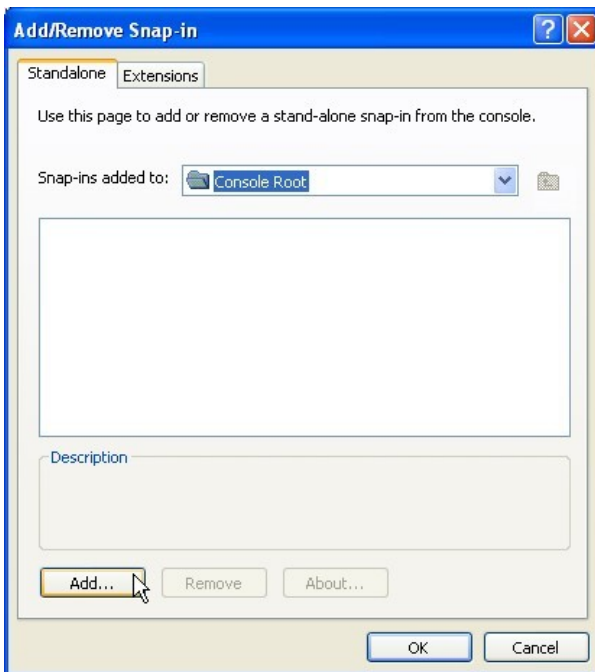
## 2 Отваря се следният прозорец



### 3 От менюто “File” се избира “Add/Remove Snap-in”



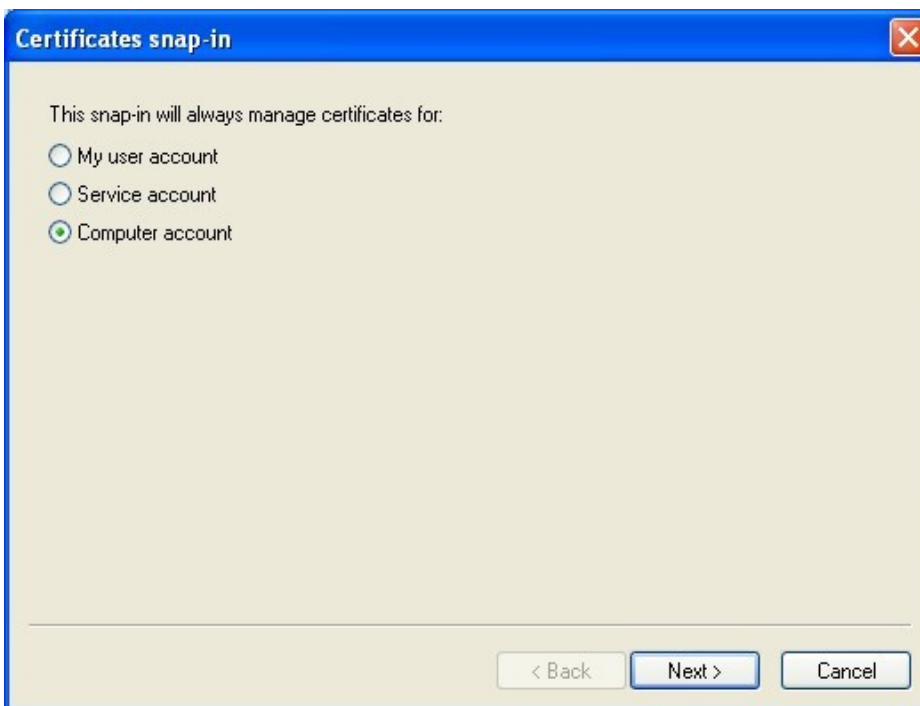
### 4 Показва се следният прозорец и натискаме бутона “Add”



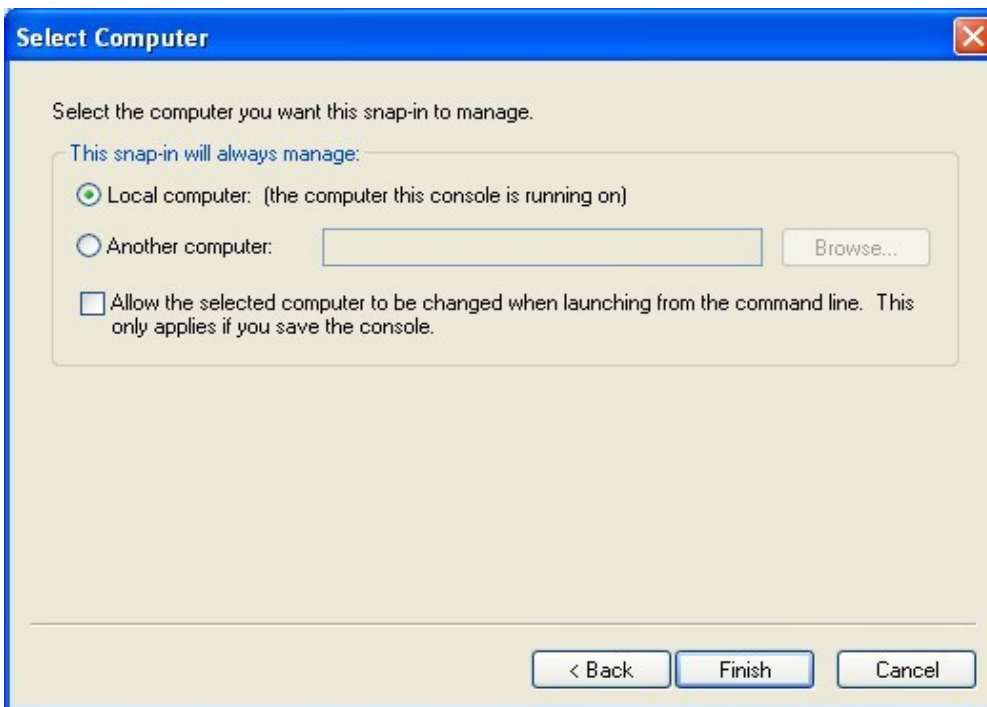
## 5 Избира се “Certificates” и се натиска бутона “Add”



## 6 Избира се “Computer account”



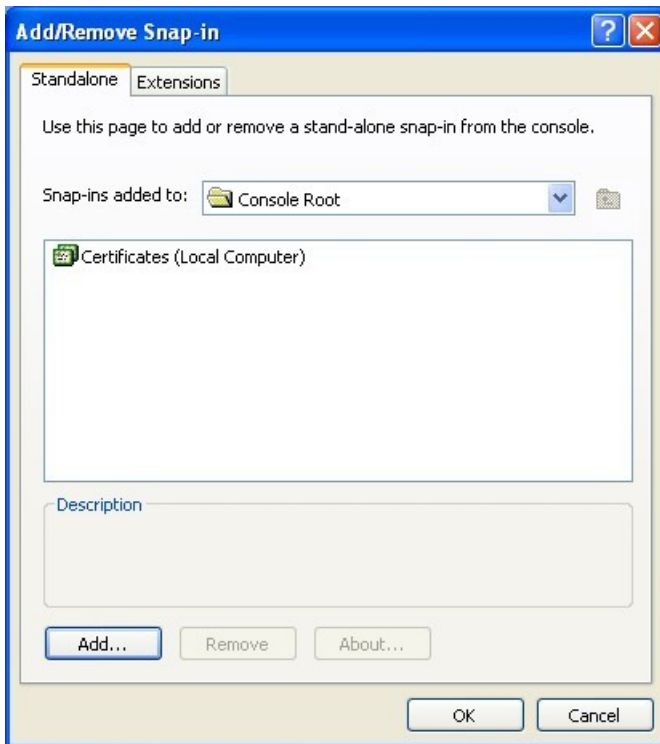
## 7 Оставя се на избраното (Local Computer) и се натиска бутона “Finish”



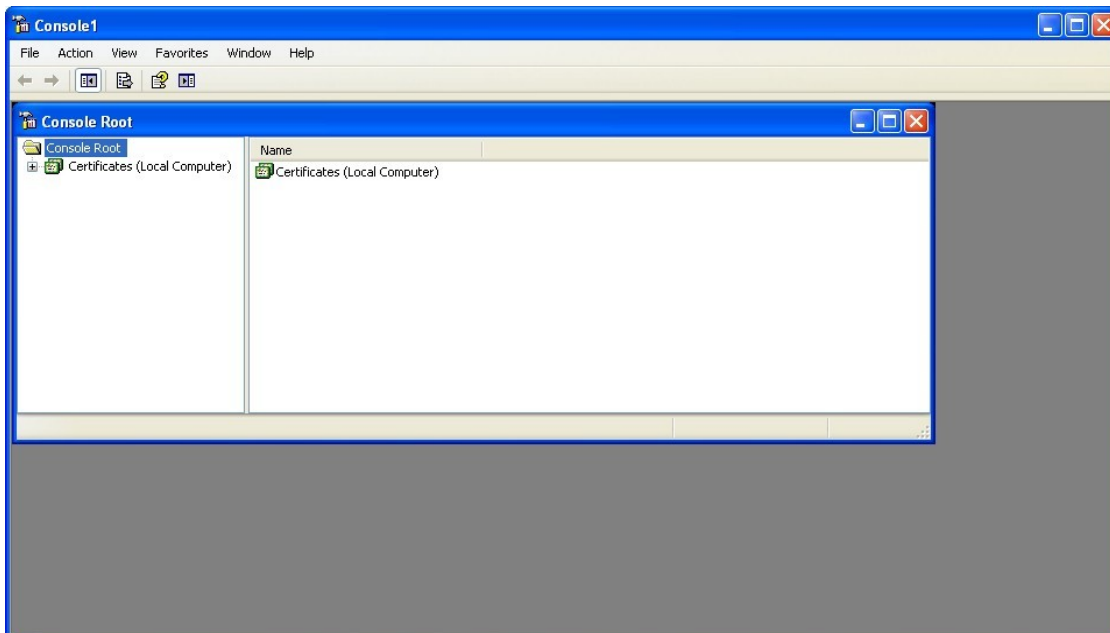
## 8 От активният прозорец се натиска бутона “Close”



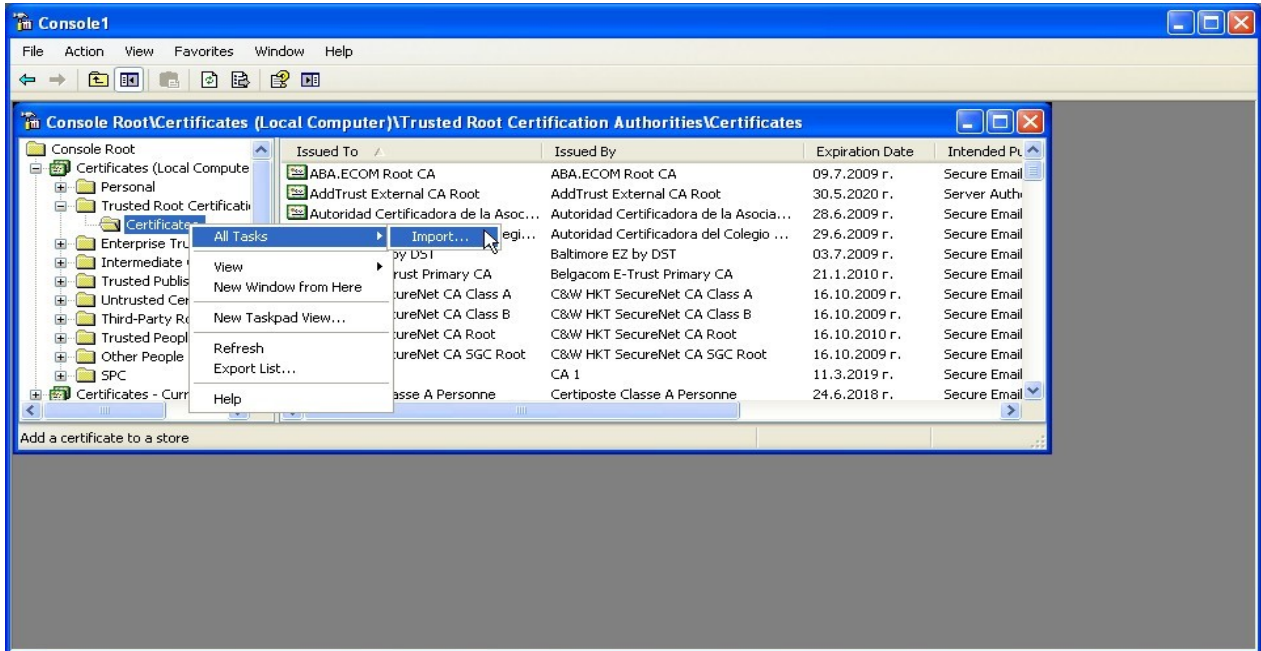
## 9 От активният прозорец се натиска бутона “OK”



## 10 От активният прозорец се вижда как добавихме сертификатното хранилище за компютъра



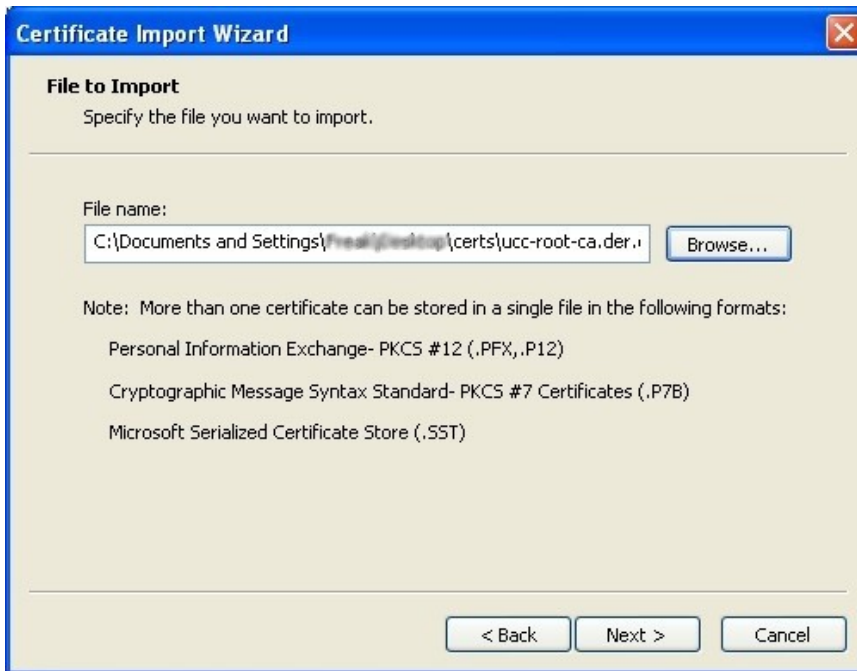
11 От хранилището на целия компютър се избира папката “Trusted Root Certificates”, а от там подпапката “Certificates”. С натискане на десен бутон на мишката се избира “All Tasks” -> “Import...”



12 Отваря се “магьосник” за импортиране на сертификат. Натиска се бутон “Next”



### 13 Избира се файлът с UCC Root CA сертификата с бутона “Browse”. След като е избран се натиска бутона “Next”



### 14 Оставяме на избраното и натискаме бутона “Next”





**15 Сертификатът е импортиран в хранилището. Натискаме бутона “Finish” и след това “OK”**

